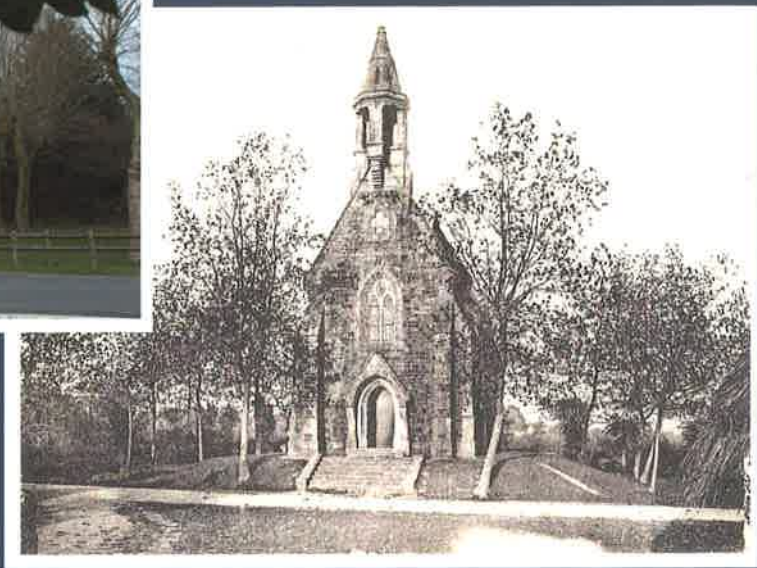


Balades découvertes

ORVAULT



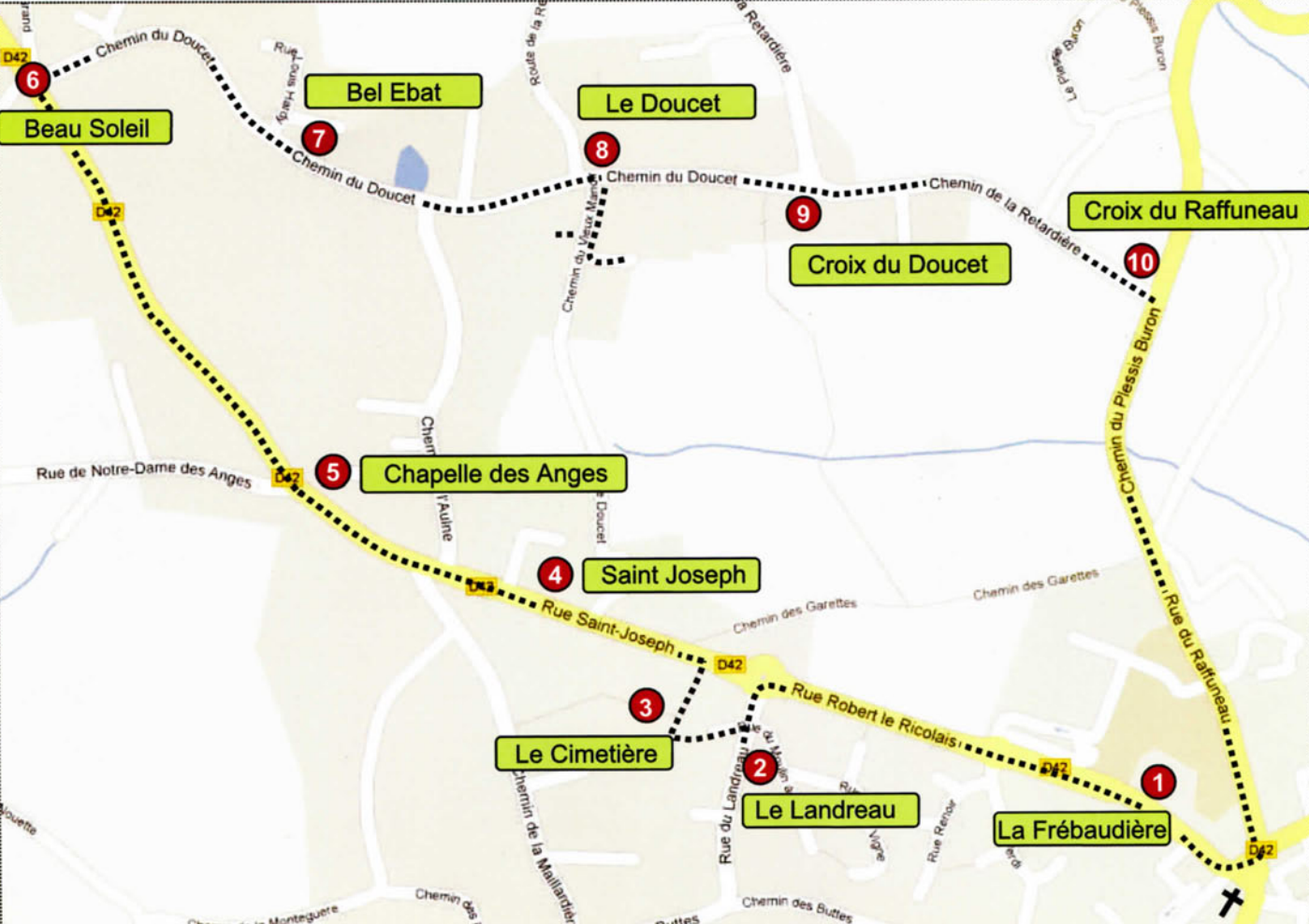
les Anges - le Doucet

Nous vous proposons, 4Km de parcours environ pour ce deuxième carnet " Balades découvertes d'Orvault ".

Découvrez ou redécouvrez ces villages : St Joseph, les Anges, Beau Soleil, Bel Ebat, le Doucet... ce qui était la campagne orvaltaise devient et sera une zone urbaine.

il est important de garder la trace des lieux d'autrefois, comme de leur histoire.

Aujourd'hui, nous vous invitons à marcher sur ces chemins devenus des routes.



Beau Soleil

Bel Ebat

Le Doucet

Croix du Raffuneau

Croix du Doucet

Chapelle des Anges

Saint Joseph

Le Cimetière

Le Landreau

La Frébaudière